

PROTOKÓŁ Z PRZEPROWADZENIA GEOANKIETY

Protokół został sporządzony w dniu 9 czerwca 2026 r. przez Monikę Lubę, pracownika Wydziału Inwestycji, Gospodarki Gruntami i Planowania Przestrzennego Urzędu Miasta Wąbrzeźno.

W czasie trwania konsultacji społecznych do projektu planu ogólnego Gminy Miasto Wąbrzeźno wraz z prognozą oddziaływania na środowisko, istniała możliwość wzięcia udziału w geoankiecie. Zgodnie z informacją zawartą w ogłoszeniu z dnia 16 kwietnia 2026 r., w czasie przewidzianym na konsultacje społeczne, tj. w dniach od 17 kwietnia 2026 r. do 18 maja 2026 r., geoankieta dostępna była na platformie internetowej voxly.pl/wabrzezno.

Geoankieta jest narzędziem służącym do zgłoszenia uwag do projektowanego dokumentu, m.in. przez wskazanie konkretnego miejsca na mapie i dopisania do niego komentarza. Geoankieta na platformie voxly.pl/wabrzezno dostępna była dla wszystkich odwiedzających stronę, bez konieczności logowania, w pełni anonimowa. Zawarto w niej 10 pytań, w tym 4 zadania przestrzenne. Jako załącznik do niniejszego raportu przedstawia się zrzuty ekranu z platformy voxly.pl/wabrzezno, zawierające wykaz pytań i zadań.

W czasie przewidzianym na konsultacje społeczne w geoankiecie wzięło udział 2 interesariuszy – platforma voxly.pl/wabrzezno zarejestrowała wpływ 2 ankiet. Ankietowani udzielili odpowiedzi tylko do 3 z 4 zadań przestrzennych, nie odpowiadając przy tym na pozostałe pytania. W związku z tym nie przedstawia się zestawień tabelarycznych z odpowiedziami. Poniżej zamieszczono listę pytań z komentarzem oraz ryciny obrazujące lokalizację do odpowiedzi do zadań nr 3, 7 i 9.

1. Jak ocenia Pan/Pani obecne zagospodarowanie obszaru gminy?

Nie udzielono odpowiedzi.

2. Czy uważa Pan/Pani, że zaproponowane strefy planistyczne odpowiadają potrzebom rozwojowym gminy?

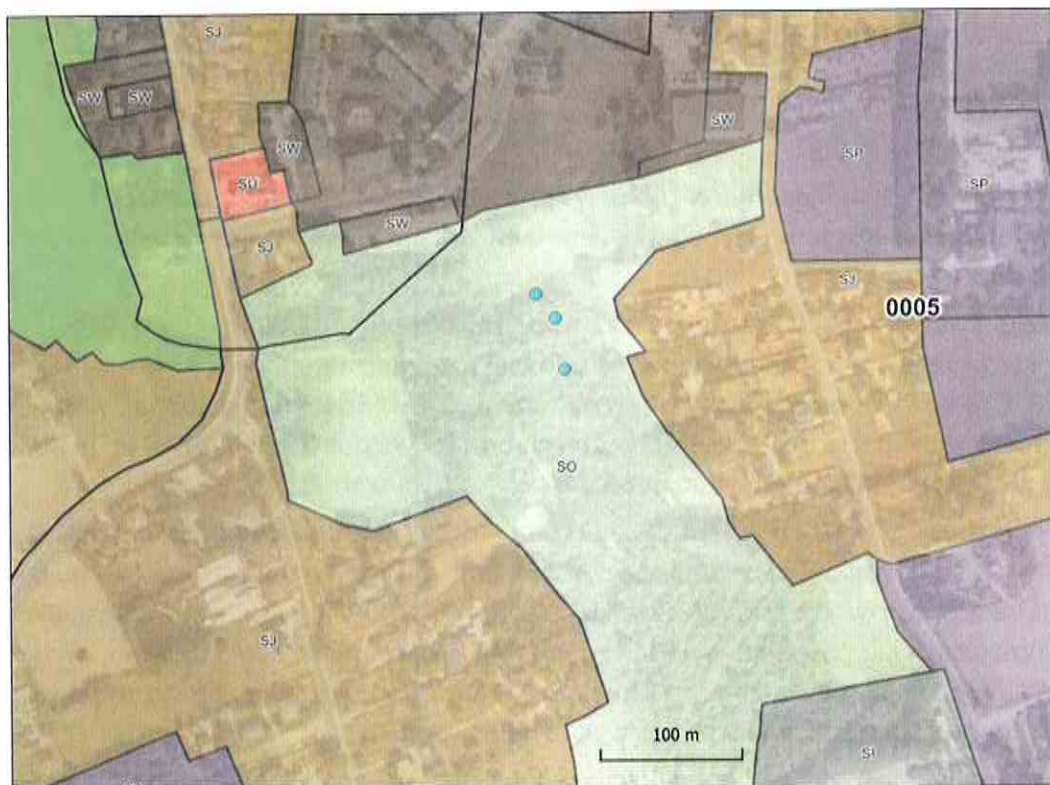
Nie udzielono odpowiedzi.

3. Jeśli w poprzednim pytaniu udzielił/a Pan/Pani odpowiedzi „nie”, proszę o wskazanie na mapie stref, które wymagają Pana/Pani zdaniem zmian oraz proponowanego rozwiązania.

Odpowiedzi do zadania nr 3 udzielił tylko 1 ankietowany, poprzez wskazanie 3 punktów, zlokalizowanych blisko siebie, z następującymi komentarzami:

- „Na działce nr 47/17 wyznaczono zbyt dużą strefę zieleni oraz niewystarczający obszar przeznaczony pod zabudowę. Proponowane rozwiązanie nie odpowiada istniejącemu charakterowi otoczenia oraz ogranicza możliwość racjonalnego zagospodarowania terenu. Takie ustalenia mogą negatywnie wpływać na rozwój tego obszaru, hamować kontynuację istniejącej funkcji zabudowy oraz prowadzić do niespójności urbanistycznej. Działka posiada potencjał do uzupełnienia istniejącej struktury osadniczej i powinna w większym zakresie zostać objęta strefą umożliwiającą zabudowę.”

- „Zaznaczone na mapie dwa punkty wyznaczają proponowane miejsce połączenia stref oraz przebieg oczekiwanej korekty granicy pomiędzy strefą zieleni a strefą zabudowy.” (odpowiedź udzielona dwukrotnie).



Rysunek 1. Lokalizacja odpowiedzi do zadania nr 3 (jasnoniebieskie sygnatury) – wskazanie na mapie stref, które wymagają zmian – na tle fragmentu planu ogólnego Gminy Miasta Wąbrzeźno (ortofotomapa w podkładzie: WMS geoportal.gov.pl)

4. Czy uważa Pani/Pan, że na obszarze gminy występują tereny, które powinny zostać chronione przed zabudową?

Nie udzielono odpowiedzi.

5. Jeśli w poprzednim pytaniu udzielił/a Pan/Pani odpowiedzi „tak”, proszę o wskazanie na mapie stref i uzasadnienie wyboru.

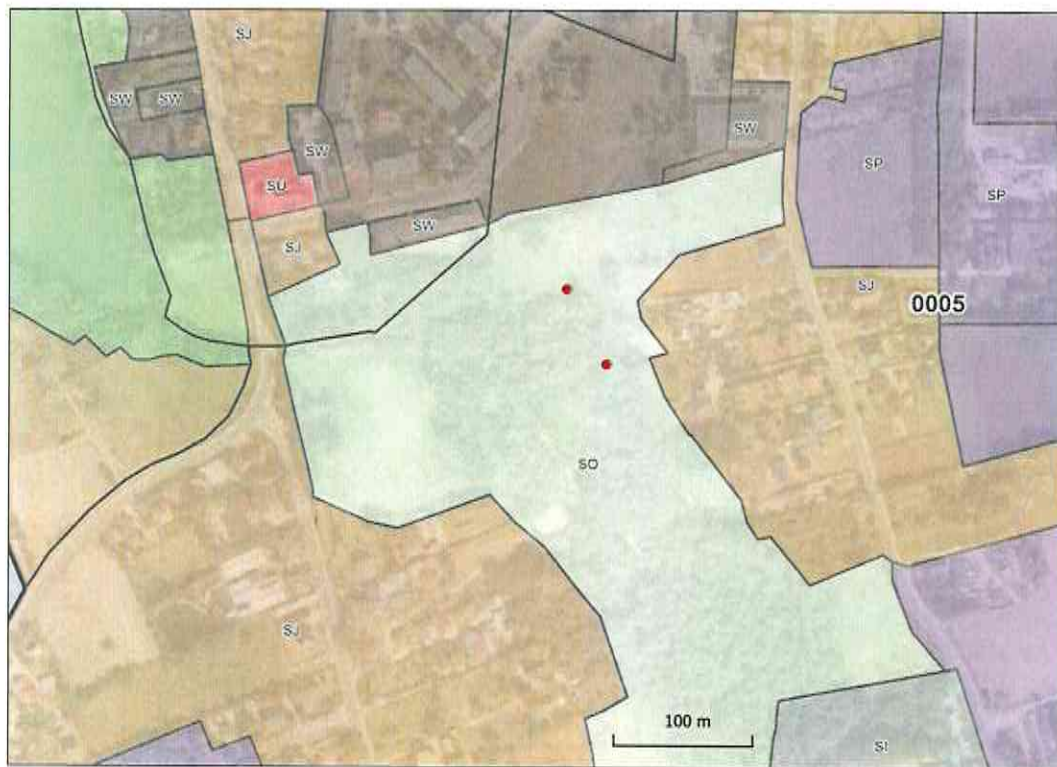
Nie udzielono odpowiedzi.

6. Czy uważa Pani/Pan, że projekt planu ogólnego gminy wyznacza za dużo stref związanych z którąś z funkcji?

Nie udzielono odpowiedzi.

7. Jeśli w poprzednim pytaniu udzielił/a Pan/Pani odpowiedzi „tak”, proszę o wskazanie tych stref na mapie i uzasadnienie wyboru.

Odpowiedzi do zadania nr 7 udzielił tylko 1 ankietowany, poprzez wskazanie 2 punktów, zlokalizowanych blisko siebie, z adnotacją: „bez komentarza”.



Rysunek 2. Lokalizacja odpowiedzi do zadania nr 7 (czerwone sygnatury) – wskazanie na mapie stref związanych z którąś z funkcji, których wyznaczono za dużo – na tle fragmentu planu ogólnego Gminy Miasta Wąbrzeźno (ortofotomapa w podkładzie: WMS geoportal.gov.pl)

8. Czy uważa Pani/Pan, że projekt planu ogólnego gminy wyznacza za mało stref związanych z którąś z funkcji?

Nie udzielono odpowiedzi.

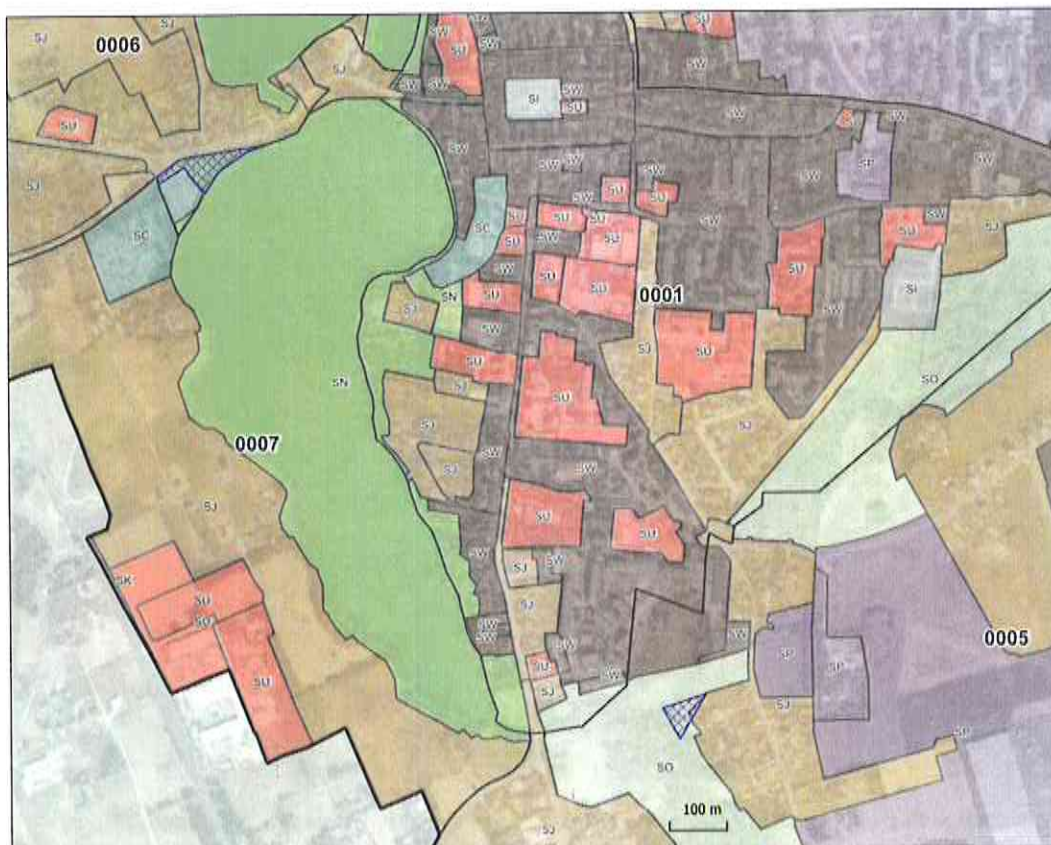
9. Jeśli w poprzednim pytaniu udzielił/a Pan/Pani odpowiedzi „tak”, proszę o wskazanie tych stref na mapie i uzasadnienie wyboru

Odpowiedzi do zadania nr 9 udzieliło tylko 2 ankietowanych, z następującymi komentarzami:

- „Strefa zabudowy powinna być tu rozszerzona. Umożliwi to racjonalne wykorzystanie terenu zachowując pas ochronny Strugi Wąbrzeskiej”
- „Może warto powiększyć cmentarz”

S. J. / 11.11.2018

11.11.2018



Rysunek 3. Lokalizacja odpowiedzi do zadania nr 9 (obszar zakreskowany na niebiesko) – wskazanie na mapie stref związanych z którąś z funkcji, których wyznaczono za mało – na tle fragmentu planu ogólnego Gminy Miasta Wąbrzeźno (ortofotomapa w podkładzie: WMS geoportal.gov.pl)

10. Skąd wynika Pana/Pani zainteresowanie przedmiotowym obszarem?

Nie udzielono odpowiedzi.

Z przedstawionych wyżej danych wynika, iż jeden z ankietowanych jest zainteresowany powiększeniem strefy SJ, kosztem obecnie wyznaczonej strefy SO, co podkreślał w odpowiedzi na każde pytanie. Drugi ankietowany odpowiedział tylko na jedno zadanie, wskazując możliwość powiększenia cmentarza.

Cieżko jednak wskazać poziom zadowolenia mieszkańców miasta z obecnego zagospodarowania i rozwiązań zaproponowanych w projekcie planu ogólnego. Odpowiedzi nie są miarodajne – 2 interesariuszy, udzielających odpowiedzi do 3 pytań, to niewielka próba do analizy.

Przeprowadzenie ankiety miało na celu zbadanie opinii mieszkańców miasta i innych interesariuszy na temat projektu pog. Prezentowane wyniki mają charakter poglądowy, obiektywny. Geoankieta jest odrębnym narzędziem konsultacji społecznej, nie stanowi zamiennika dla uwag i nie podlega rozstrzygnięciom Burmistrza.

BURMISTRZ
mgr Tomasz Zygnarowski